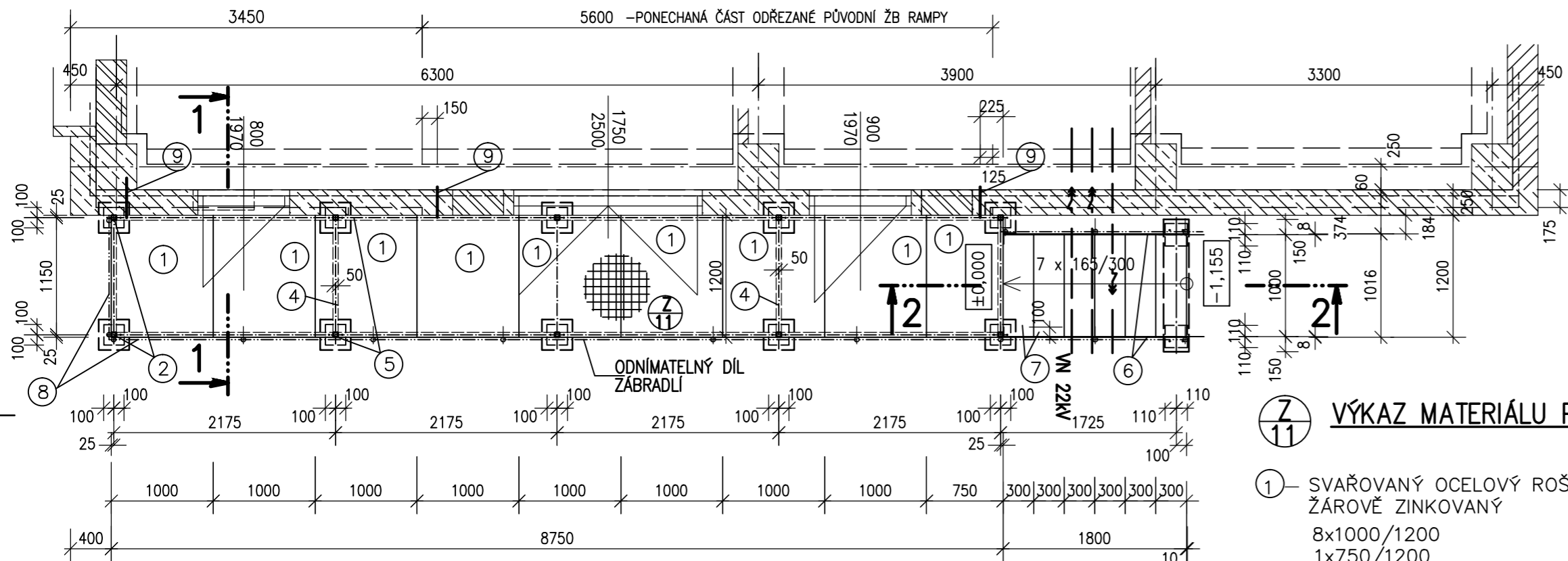


Z/11 VNĚJŠÍ OCELOVÁ RAMPA SEVEROVÝCHODNÍ-1200/8750 mm
PŮDORYS

M 1:50

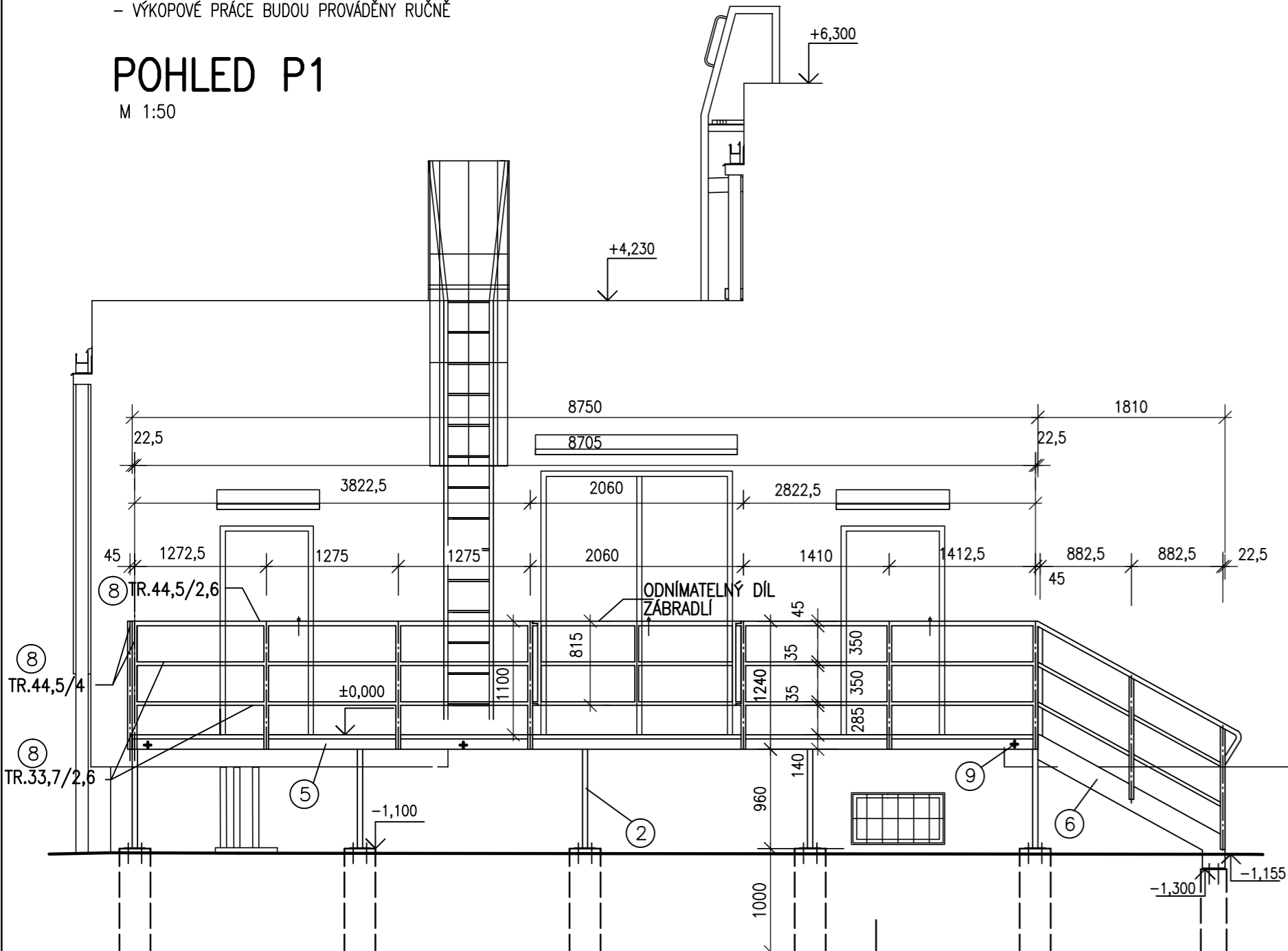


POZNÁMKA

- ROZMĚRY STÁVAJÍCÍCH KONSTRUKCÍ OVĚŘIT NA STAVBĚ PŘED ZADÁNÍM VÝROBY VÝPLNÍ OTVORŮ, KLEMPÍŘSKÝCH, ZÁMEČNICKÝCH VÝROBKŮ APOD.
- VÝKRES NENAHAZUJE DÍLENSKOU DOKUMENTACI
- PRVNÍ A POSLEDNÍ SCHOD SCHODIŠTĚ BAREVNĚ ODLÍŠIT
- ODNÍMATELNÝ DÍL ZÁBRADLÍ PODROBNĚ VIZ VÝKRES : Z/10 – OCELOVÁ RAMPA SEVEROZÁPADNÍ
- PŘED ZAHÁJENÍM VÝKOPOVÝCH PRACÍ, MUSÍ BÝT VYTÝČENA POLOHA VŠECH STÁVAJÍCÍCH PODZEMNÍCH INŽENÝRSKÝCH SÍTÍ, KTERÉ JSOU ORIENTAČNĚ ZAKRESLENY VE VÝKRESE SITUACE STAVBY
- PŘI PRÁCI V OCHRANNÉM PÁSMU BUDOU RESPEKTOVÁNA PRAVIDLA STANOVENA PRÁVNÍMI PŘEDPISY PRO OCHRANNÁ PÁSMATA VEDENÍ A ZAŘÍZENÍ INŽ. SÍTÍ A BUDOU RESPEKTOVÁNY PODMÍNKY PRO PROVÁDĚNÍ STAVEBNÍCH PRACÍ V JEJICH BLÍZKOSTI STANOVENÁ SPRÁVCI JEDNOTLIVÝCH INŽENÝRSKÝCH SÍTÍ, PŘED ZAHÁJENÍM ZEMNÍCH PRACÍ BUDOU PŘIZVÁNÍ SPRÁVCI DOTČENÝCH INŽ. SÍTÍ A PRÁCE NEBUDOU ZAHÁJENY BEZ JEJICH PÍSEMNÉHO SOUHLASU
- VÝKOPOVÉ PRÁCE BUDOU PROVÁDĚNY RUČNĚ

POHLED P1

M 1:50



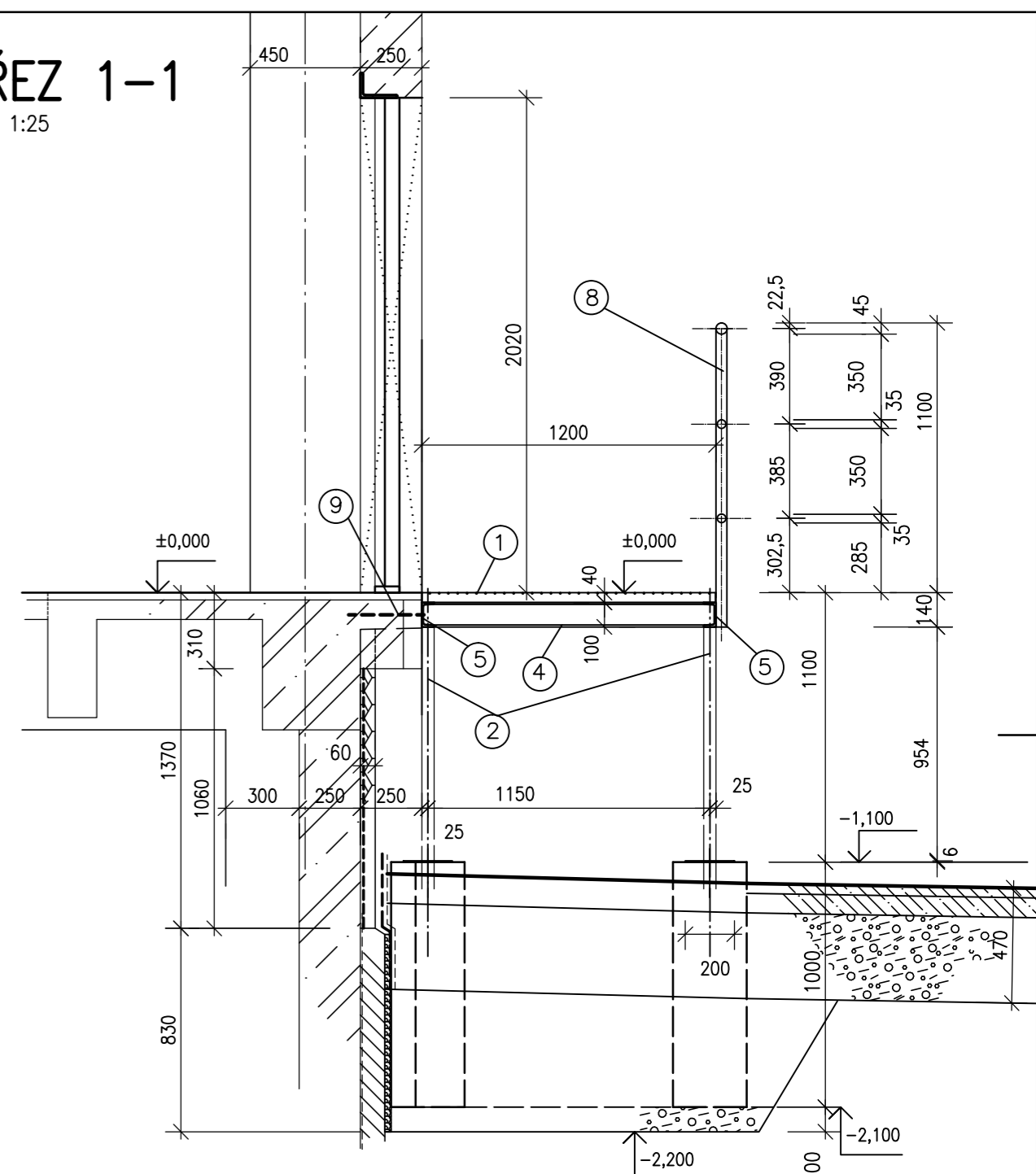
Z/11 VÝKAZ MATERIÁLU PRO RAMPU 1200/8750 mm + SCHODIŠTĚ

- 1 SVAŘOVANÝ OCELOVÝ ROŠT 34x38/40x2/1200 mm
ŽÁROVĚ ZINKOVANÝ
8x1000/1200
1x750/1200
plocha celkem: 10,5 m²
jednotk. hmotnost: 26,0 kg/m²
hmotnost celkem: 273,0 kg
ROŠTY VČ. UPÍNEK S TVAROVÝMI SPONAMI (4KS NA 1 DÍL ROŠTU)
- 2 10xJAKL 50/50/5 dl. 954 mm
délka celkem: 9,45 m
jednotk. hmotnost: 6,37 kg/m
hmotnost celkem: 60,20 kg
10xkot.deska 200/200/6 mm
0,2 m x 10 ks x 9,42 kg/m = 18,84 kg
20x lepené chemické kotvy M10
- 3 L 60/40/5, dl. 1000 mm
1,0 m x 3,76 kg/m = 3,76 kg
- 4 2x Ič.100, dl. 1200 mm
2,4 m x 8,1 kg/m = 19,44 kg
- 5 U100, celk. dl. 19,9m
19,9 m x 10,6 kg/m = 210,94 kg
- 6 2xP8/220 mm
0,6 m² x 2ks x 64,0 kg/m² = 76,8 kg
2xkot.deska 220/220/10 mm
0,048 m² x 2 ks x 80,0 kg/m² = 7,68 kg
4x lepené chemické kotvy M12
4x šrouby se šestihrannou hlavou M 16+podložky+ matice
(V PŘÍPADĚ NAPOJENÍ SCHODIŠTĚ BEZ PŘIVAŘENÍ)
- 7 5xSchod. stupeň 34x38/30x3/1000/305 mm
5 ks x 10,5 kg/ks = 52,5 kg
1xSchod. stupeň 34x38/30x3/1000/270 mm
1 ks x 9,5 kg/ks = 9,5 kg
- 8 Trubkové zábradlí
TR.44,5/4 mm
17,5 m x 4,00 kg/m = 70,0 kg
TR.44,5/2,6 mm
16,2 m x 2,6 kg/m = 42,12 kg
TR.ø33,7/2,6 mm
32,0 m x 1,99 kg/m = 63,68 kg
Úprava pro odnímatelné kusy
PL. 38,5x47,5-tl.3 mm – 2 KS
PL. 27,5x47,5-tl.3 mm – 2 KS
celkem 0,007 m² x 24,0 kg/m² = 0,16 kg
4x šroub se zapuštěnou hlavou M8x60 + matice
- 9 3x lepené chemické kotvy do betonu M12

celkem hmotnost Z/11 = 908,62kg

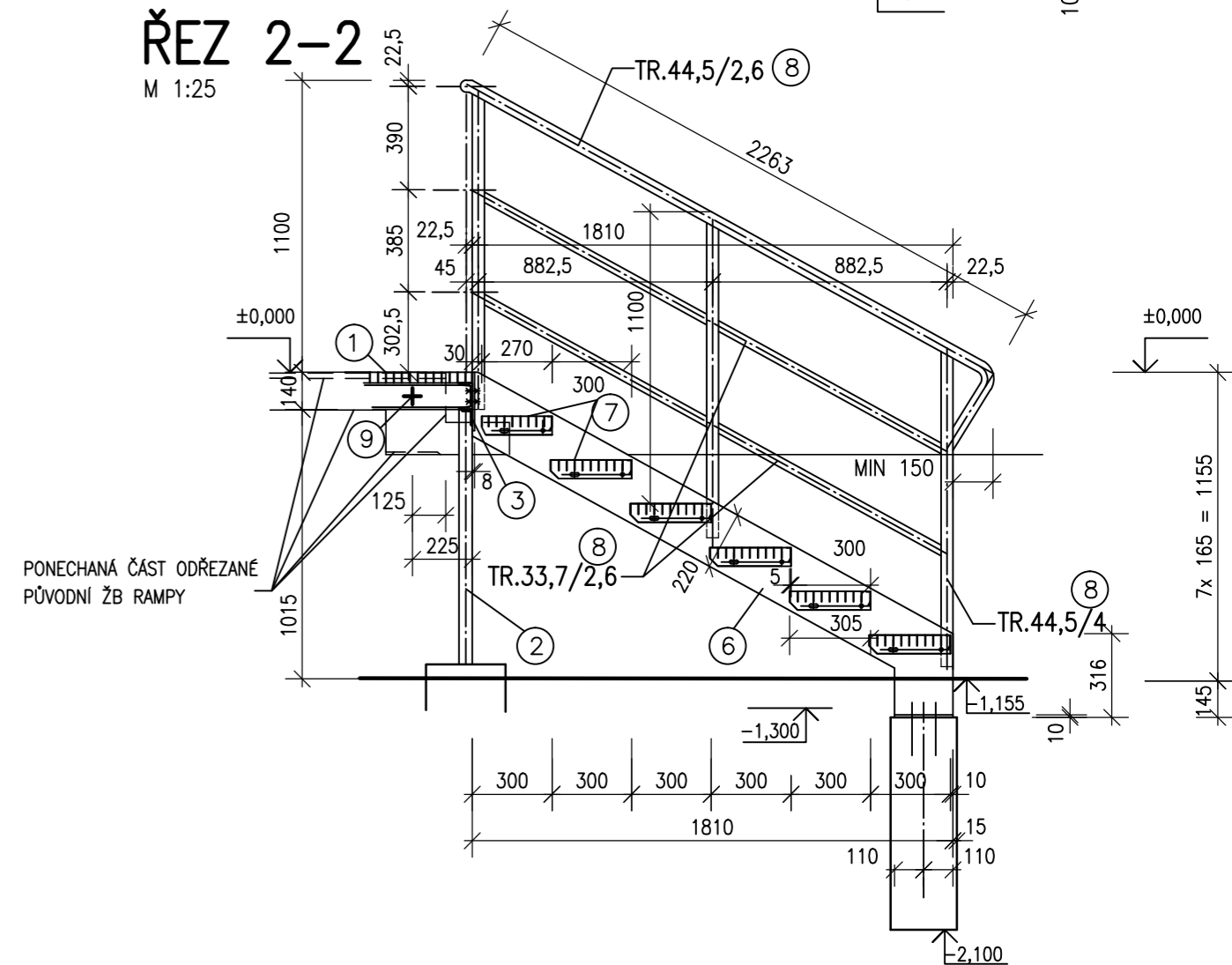
ŘEZ 1-1

M 1:25



ŘEZ 2-2

M 1:25



PODLAHA 1.NP ±0,000=209,680, VÝŠKOVÝ SYSTÉM Bpv

Změna	c)		Provedl		Datum		Podpis	
	b)							
	a)							
Projektant	ŠMAHAJOVÁ R.	Kontroloval	ING. FERDIAN J.					
Řídící proj.	ING. FERDIAN J.							
Investor	DOPRAVNÍ PODNIK OSTRAVA a.s., PODĚBRADOVA 494/2, MORAVSKÁ OSTRAVA							
Stavba	MĚNÍRNA SAD BOŽENY NĚMCOVÉ							
Objekt	SO 01 REKONSTRUKCE BUDOVY MĚNÍRNY SAD BOŽENY NĚMCOVÉ							
	DSO 01.1. STAVEBNÍ ČÁST							
	E. STAVEBNÍ ČÁST							
Obsah	Z/11 – OCEL. RAMPA SEVEROVÝCHODNÍ							

ferdi	proj. a inž.činnost, obchod
ing. FERDIAN Jaromír	
Ruská 43	
703 00 OSTRAVA 3	
Stupeň DPS	Datum 06/2020
č.zak. 19082	FA4 4
CAD	
A.č. 19171-2	
Měřítka 1:50,1:25	Č.výkresu E.1.26
Kótováno v mm	